

НАПРАВЛЕНИЯ РАБОТЫ

Практическое применение знаний в связи с жизненными планами школьников



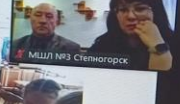
Прием "Fishbone" (фишбоун).
Проблема – голодная семья собирается к ужину.
Решение - Конкурс салатов



НАПРАВЛЕНИЯ РАБОТЫ

Виды круп.
Угадай – ка!

Увлеченное преподавание



Викторины, конкурсы!

Групповая работа!





Реализацию поставленных задач осуществляю через использование следующих компонентов:

- повышение мотивации обучения.
- выполнение практических и творческих заданий.
- решение технологических задач.
- проведение уроков с применением ИКТ.
- проведение нестандартных уроков, дидактических игр.
- осуществление межпредметных связей.
- практическая направленность обучения.
- создание ситуации успеха.
- учет индивидуальных особенностей учащихся



Особенность предмета художественный труд в том, что он имеет практико-ориентированную направленность.

Именно он выполняет «цели образования XXI века:

-уметь жить, уметь работать, уметь жить вместе, уметь учиться»



КГУ "Общеобразовательная школа № 7 имени Ю.А.Гагарина
отдела образования по г.Степногорск управления образования
Акмолинской области"



**Шитова
Инна Викторовна**
*Учитель художественного труда
Педагог-эксперт*



Из опыта работы:
**«Использование приемов активизации
познавательной деятельности учащихся на
уроках художественного труда»**

